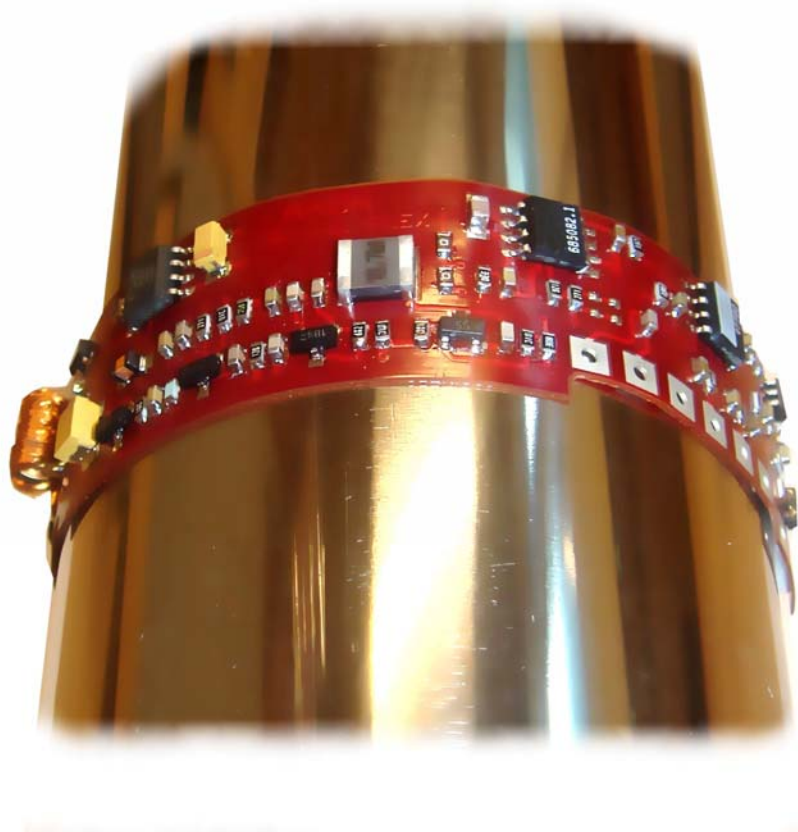


AXON J1 - Flex Rotor

Drehmoment-
messungen an
schwer zugäng-
lichen Stellen

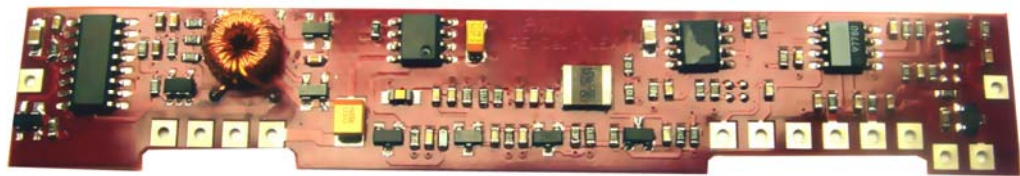
bis zu 125°C
Umgebungs-
temperatur

induktive
Leistungs-
versorgung



J1-RD10Flex

Die Rotorelektronik J1-RD10Flex verbindet die Leistungsfähigkeit unserer herkömmlichen DMS-Rotorelektroniken mit neuester Flexibilität. Die Elektronik befindet sich auf einem folienartigen, biegsamen Substrat und kann somit äußerst platzsparend auf Wellen oder ähnlichen Maschinenteilen aufgebracht werden. Durch die schlanke Form wird eine besonders platzsparende Installation der Rotoreinheit ermöglicht. Auf einer maximalen Bauhöhe von 4 Millimetern befinden sich die Sensorversorgung, die Signalaufbereitung und die Sendeeinheit für die berührungslose Datenübertragung von Messsignalen. Die induktive Leistungsversorgung stellt auch bei der J1-RD10Flex sicheres Messen auf rotierenden Objekten bei minimalen Aufwand sicher.



Minimale Bauhöhe



Die Rotorelektronik misst an Ihrer dicksten Stelle nur ca.4mm!

Technische Daten		
	Standard-Temperaturbereich -10°C +85°C	Erweiterter Temperaturbereich -40°C +125°C
Abmessungen (L/B/H)	102 / 17 / 4,2 mm	102 / 17 / 8 mm
Gewicht	3,2 Gramm	3,8 Gramm
minimaler Biegeradius	15 mm	15 mm
Anschlüsse	Lötanschlüsse	Lötanschlüsse
Signalaufbereitung	DMS 120 ... 1.000 Ohm	DMS 120 ... 1.000 Ohm
Einstellbare Verstärkung	1....100.000	1....100.000
Offset Temperaturdrift	0,0024% / °C	0,0024% / °C
Gain Temperaturdrift	25 ppm / °C	25 ppm / °C